

# HD PVR 60 Gaming Edition Quick Install Guide

## HD Video Recorder for Windows For use with PC game systems, Xbox One and 360, PS4 and the Wii U

© 2016 Hauppauge Computer Works, Inc.  
QI-HDPVR60\_GamingEdition-V1.0SP March 6, 2016

Hauppauge Computer Works, Inc. Telephone: 631-434-1600  
91 Cabot Court, Hauppauge, NY 11788 USA Tech Support: 631-434-3197 Hours: M-F 9:00AM to 6:30PM EST

**Website:** www.hauppauge.es  
**Support:** support@hauppauge.com

### Se incluye con HD PVR 60 Gaming Edition:

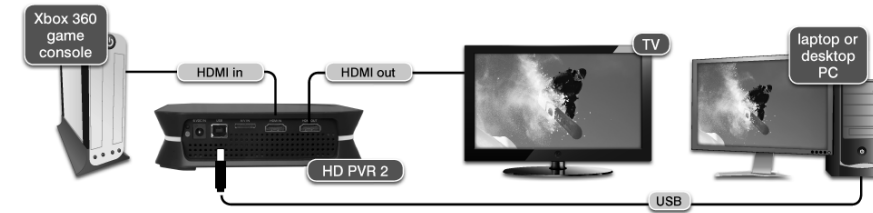
- **Grabadora HD PVR 60 Gaming Edition:** grabadora de vídeo de alta definición H.264, USB
- **Cable HDMI** para conectar HD PVR 60 GE al televisor
- **USB 2.0** cable
- **Hauppauge Capture**, descargar: www.hauppauge.com/capture

Page 1

### Instale el controlador y las aplicaciones

Para obtener más información HD PVR 60 Gaming Edition de Windows, consulte el soporte de Hauppauge HD PVR 60 de páginas:  
[http://hauppauge.co.uk/spain/site/support/support\\_hdpvr60.html](http://hauppauge.co.uk/spain/site/support/support_hdpvr60.html)

**Nota:** La HD PVR 60 necesita encenderse en este paso y estar conectado a su PC, mientras que los controladores de Windows se están instalando. Si aparece un asistente de "Nuevo hardware encontrado", por favor cancelelo.



### Para instalar la aplicación Hauppauge Capture

Descargar instalador de la aplicación Hauppauge Capture a su PC.

[http://hauppauge.co.uk/spain/site/support/support\\_hdpvr60.html](http://hauppauge.co.uk/spain/site/support/support_hdpvr60.html)

Después de descargar el archivo, normalmente se guarda en el directorio Descarga en su PC

Ejecute Hauppauge Capture setup desde el directorio Descarga en su PC

#### Paso 1: Compruebe los cables

Haga clic en Paso 1: Compruebe las conexiones de cable

#### Paso 2: Instale el controlador del HD PVR 60

Haga clic en Paso 2: Instalar controladores. Una pantalla azul se abrirá y comenzará a instalar los controladores para su HD PVR 60 Una vez que los controladores se han instalado, haga clic en el Haga clic para salir al menú.

#### Paso 3: Instale las aplicaciones del PVR HD 2 GE

Page 2

Haga clic en Paso 3: Instale el software Hauppauge Capture. Haga clic en Siguiente. Se instalarán las aplicaciones HD PVR 60. La aplicación Hauppauge Capture para grabar, editar, subir y streaming se instalará y un icono aparecerá en el escritorio de Windows. Una vez terminado, se le pedirá que reinicie su PC. Por favor, hágalo.

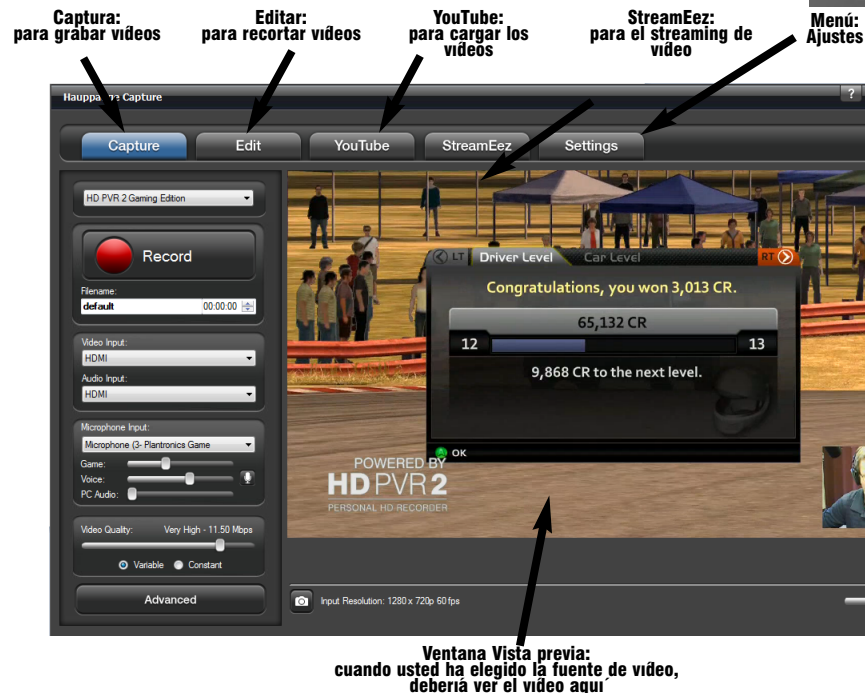
Esto completará la instalación del Hauppauge Capture.



Page 3

### Utilizando Hauppauge Capture

Después de reiniciar el PC, verá el icono de Hauppauge Capture en el escritorio de Windows. Haga clic en este icono para iniciar Hauppauge Capture. Para obtener más información sobre la Hauppauge Capture, cómo los vídeos y la última versión de Hauppauge Capture, por favor, mire aquí:  
[www.hauppauge.com/capture](http://www.hauppauge.com/capture)



Page 4

### Pestaña Captura



**Iniciar / Detener grabación:**  
También puede utilizar el botón de grabación en la parte superior de la HD PVR 2 GE para iniciar o detener las grabaciones

**Nombre de la grabación:**  
nombre predeterminado es la fecha y la hora

**Grabación programada:**  
Si usted desea tener su grabación realizada por un tiempo determinado (por ejemplo 10 minutos), ponga esto en el tiempo. Si deja este a las 00:00:00, entonces tendrá que iniciar/detener la grabación de forma manual

**Las fuentes de vídeo y audio:**  
Para un juego de PC, Xbox One, Xbox 360, PS4 o WiiU, se establecen para HDMI.

**Entrada de micrófono:**  
Si quiere grabar los comentarios de sus partidas, seleccione el micrófono aquí.

**Volumen de audio:**  
Ajuste el volumen de audio de su juego, el micrófono y el audio de la PC aquí. Para desactivar el audio de la PC, deslice el ecualizador hacia la izquierda (esto es 0 volumen).

**Formato de vídeo:**  
Cuando el HD PVR 60 puede "ver" la fuente de vídeo, informa el formato de su vídeo aquí.

**Botón para instantáneas:**  
Haga clic en este botón para tomar una instantánea de su vídeo. También puede golpear la barra espaciadora del teclado para tomar una instantánea.

**Menú Avanzado:**  
Aquí es donde se puede establecer el escalador de vídeo, controles de color, ajustes de audio.

**Calidad:**  
Aquí es donde se establece la velocidad de bits de sus grabaciones. Cuanto mayor sea la velocidad de bits, mejor será la calidad del vídeo y mayor capacidad de almacenamiento en disco sus grabaciones consumirá.

Page 5

### Pestaña Editar



**Exportar a MP4:**  
Algunos editores de vídeo necesitan un archivo MP4. Cuando haya terminado de recortar sus vídeos, haga clic en este botón y el vídeo se puede convertir a MP4 sin ninguna pérdida de calidad de vídeo.

**Iniciar y pausar el vídeo:**  
Se puede iniciar o hacer una pausa en sus vídeos con este botón.

**Cortar por la IZQUIERDA:**  
Al hacer clic en este botón, eliminará todo el vídeo a la izquierda de la marca de vídeo.

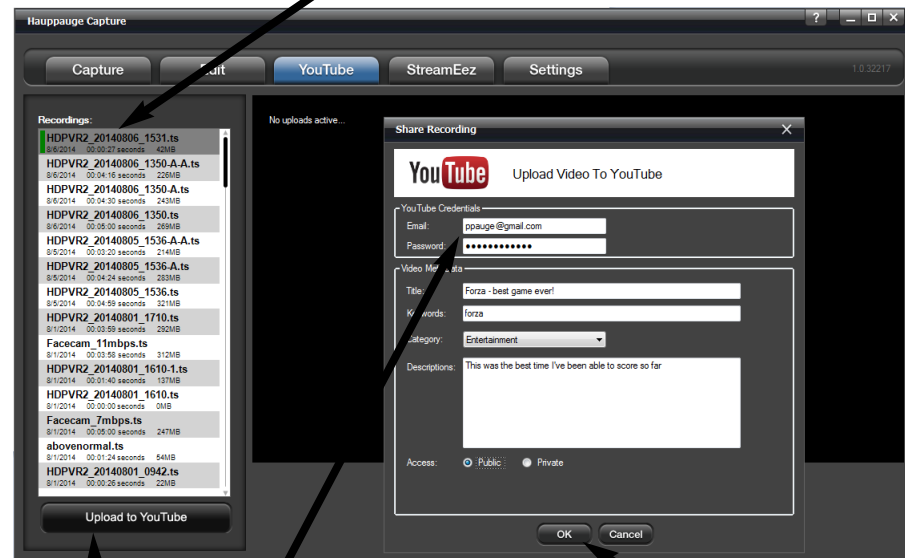
**La marca de vídeo:**  
Esto le muestra la posición actual en la grabación del vídeo que se ve en la ventana de vista previa.

**Cortar por la DERECHA:**  
Al hacer clic en este botón, eliminará todo el vídeo a la derecha de la marca de vídeo.

Page 6

## Pestaña YouTube

Selector de archivos:  
Su última grabación será en la parte superior de la lista. También puede optar por cualquier otra grabación.



Subir a YouTube:  
Después de ajustar sus videos, haga clic aquí para subirlos a YouTube.

Introduzca sus credenciales de YouTube:  
Introduzca su nombre de usuario y contraseña.

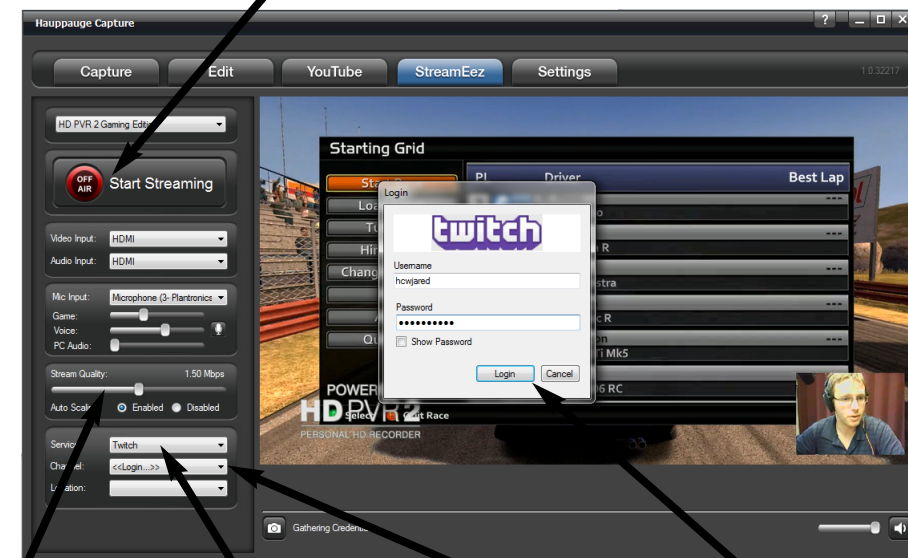
Nota: si tiene varias cuentas de YouTube vinculadas a un nombre de usuario y la contraseña, no podrá utilizar esta función para subir a YouTube. Usted tendrá que cargar manualmente usando un navegador. Sus videos se pueden encontrar en la carpeta MyVideos en su PC.

Introduzca el título, palabras clave y descripción:  
Esta es la información mínima requerida por YouTube para subir sus videos. Luego haga clic en Aceptar.

Page 7

## Pestaña StreamEez

Iniciar Streaming:  
Una vez que haya accedido a su cuenta, haga clic en el botón Inicio. A continuación, se transmitirá a su servicio.



En primer lugar, establezca su calidad de streaming:  
Se recomienda comenzar a 1.5Mbps y comprobar para ver si el flujo se ve bien. Si lo es, entonces la conexión a Internet es buena y se puede aumentar la calidad de 2.0Mbps o más.

A continuación, seleccione su servicio de streaming:  
Puede transmitir con Twitch, YouTube y Ustream. También puede añadir su comentario de la selección de su micrófono en el cuadro 'Entrada de micrófono' arriba. Para obtener más información sobre la configuración de streaming de YouTube, haz clic aquí: [www.hauppauge.com/youtube](http://www.hauppauge.com/youtube)

Ingrese su información de acceso:  
Una vez que haya seleccionado su servicio, haga clic aquí y el botón Acceder se abrirá. Si está utilizando Twitch, también puede elegir el servidor en el cuadro Ubicación.

Botón Acceder:  
Aquí es donde introduce su nombre de usuario y contraseña. Una vez que haya introducido esta información, usted verá "Reuniendo credenciales" al tratar de iniciar sesión en su cuenta.

Page 8

## Solución de problemas

### ¿Qué significan las luces en la parte delantera de HD PVR 60?

- **Luz azul:** Cuando HD PVR 60 está encendido y el controlador de Windows se está ejecutando, la luz azul está encendida. Si la luz azul parpadea, el HD PVR 60 no se 've' por su PC. Compruebe el cable USB!
- **Luz azul/verde** después de iniciar Hauppauge Capture: esto es bueno y significa HD PVR 60 detecta video y ya está listo para grabar.
- **Luz roja** indica que el HD PVR 60 está grabando o streaming de video.

### No hay videos en la ventana de vista previa de Hauppauge Capture:

- Paso 1: Asegúrese de que HD PVR 60 aparece en la pestaña Captura. Si no es así, por favor revise los cables USB y asegúrese de que la luz azul está en la parte frontal de HD PVR 60. Si no puede ver HD PVR 60 en la lista, vuelva a instalar el controlador de Windows mediante la ejecución de la Etapa 1: Instalar controladores del Hauppauge Capture de instalación. Apague y encienda el HD PVR 60 y reinicie su PC después de reinstalar los drivers.
- Paso 2: Compruebe el modo de video de la consola. Se debe establecer en cada 1080p60 o 720p. Si usted está usando un sistema de juegos de PC, visite nuestro sitio web en: [www.hauppauge.com/pcsetup](http://www.hauppauge.com/pcsetup)
- Paso 3: Compruebe los cables. Retire cada cable y asegúrese de que está firmemente conectado y vuelva a colocar en cada dispositivo que esté utilizando. Si usa cables HDMI, intente intercambiar los cables HDMI (en cable con la salida).
- Paso 4: Si está usando HDMI, compruebe el dispositivo de origen no utiliza la protección contra copia HDCP (la PS4 y Xbox One veces utiliza HDCP en HDMI).
- Paso 5: Si usted puede reproducir con éxito una grabación, pero usted no puede ver el video en directo en la ventana de vista previa, puede haber un problema de procesamiento de video (controladores de la tarjeta de video, la aceleración de hardware...) Compruebe la configuración del dispositivo para obtener más información del decodificador de video. Para activar la aceleración de hardware, seleccione "aceleración por hardware" en el menú Configuración de Hauppauge Capture.

Page 9

## Pasar por problemas de video

Ningún video se selecciona

- Abrir Hauppauge Capture y verificar la entrada de video correcta: aparato de TV. La entrada de video y de audio deben estar configurados inicialmente para pasar a través (si apagar y encender el HD PVR 60, es posible que vuelva a su configuración por defecto, y tendrá que ser ajustado de nuevo). También, compruebe el modo de video en su PS4, Xbox One o Xbox 360. El modo de video debe ser de 1080p o 720p.
- No hay videos en mi televisor, pero puedo ver el video en la pestaña Captura. Comprobar que el cable HDMI desde el PVR HD 2 GE (salida HDMI) está conectado a su monitor TV y el televisor se encuentra seleccionado en el puerto HDMI correcto si dispone de múltiples entradas. Pruebe a cambiar la resolución de salida de su consola de juegos. Algunos monitores de televisión pueden no soportar todas las resoluciones de salida HDMI.

Page 10

Page 11

Page 12